

1. SMEとは

Society of Manufacturing Engineer
(国際生産技術者協会)

概要

SMEとは1932年ミシガン州デトロイト市周辺の自動車産業に携わるツールエンジニアを中心とした生産技術者が結成した非営利団体です。今日まで85年の歴史と7万人以上の会員を抱える協会です。

全米各州及び海外20ヶ国に支部が置かれております。

運営方針

- SMEは国際的製造技術者の教育、研究、社会活動組織の団体としての任務を十分に果たすと同時に、社会的奉仕活動も務めること。
- 製造技術の研究において確立した重要、かつ必要不可欠な学術は、次代の教育、研究、技術、開発および経営に反映し、応用普及をはかること。
- SMEは絶えず製造技術の教育、研究、開発に精励し、かつ柔軟で、創造性に富む製造技術者の能力の養成と向上に務めること。
- 常に変化する社会情勢に応えるために、絶えず新技術を受け入れ、開拓し、またこの分野の発展に資するために、新会員を積極的に迎え入れ、製造技術に関する総ての重要な領域をSMEによって広くカバーするように務めること。

2. SME日本支部

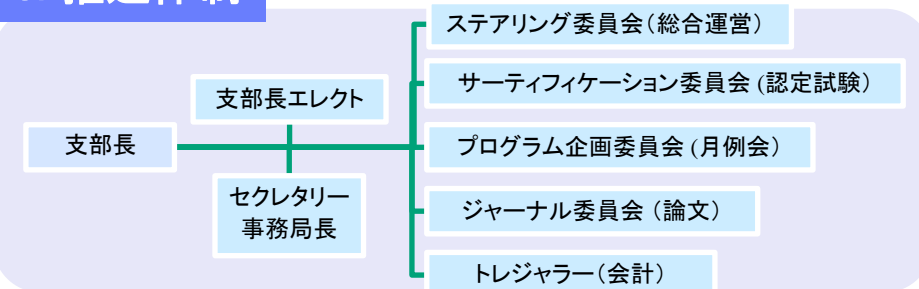
概要

SME東京支部が日本で唯一の支部として1962年6月に発足しました。以来永きにわたり「生産技術」を軸として産業界、学会の隔てなく月例会と資格試験の実施を柱に活動を続けてまいりました。2017年に55周年を迎え、SME日本支部に改称致しました。2019年3月1日一般社団法人(非営利型)として登記致しました。

主な活動

- 毎月、技術講演会および工場見学を実施しています。
- 国際的な生産技術者認定試験(国際認定生産技術者CMfgT/CMfgE)の実施、資格更新のサポートをしています。
- SME会員募集; 会員は月刊誌やホームページにより、生産技術に関連した有益な情報が入手できます。

3. 推進体制



4. 年間スケジュール

事務局の仕事

会員会費管理(徴収/本部へ支払い)・例会、総会準備運営・ホームページ運営/改善・認定試験対策勉強会開催
・認定資格試験開催・認定資格更新手続き/クレジット認定のお手伝い(本部折衝)・試験料/更新料管理(徴収/本部へ支払い)など

1月	2月	3月	4月	5月	6月	7月	8月	9月	10月	11月	12月
認定資格更新手続き	◆年次総会		●サーティフィケーション委員会				← 認定試験受験者募集	◆認定試験対策 レビューコース開催			◆認定試験 開催
●ステアリング委員会	●ステアリング委員会	●ステアリング委員会	●ステアリング委員会	●ステアリング委員会	●ステアリング委員会	●ステアリング委員会	●ステアリング委員会	●ステアリング委員会	●ステアリング委員会	●ステアリング委員会	●ステアリング委員会
○月例会	○月例会	○月例会	○月例会	○月例会	○月例会	○月例会	○月例会	○月例会	○月例会	○月例会	○月例会
			●プログラム企画委員会		●プログラム企画委員会						
			発生毎に英文ジャーナル(技術論文)、およびライブラリーの編集・発行								